



Comune di Pitigliano (GR)

REGOLAMENTO URBANISTICO

TAV. D1.01

Carta della Fattibilità Pitigliano capoluogo

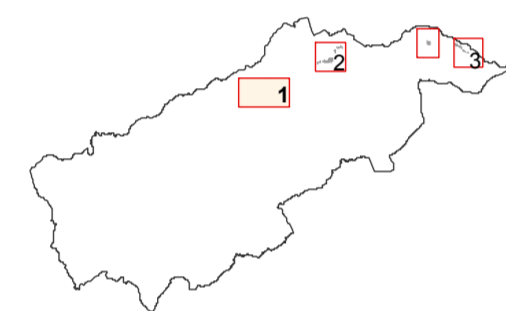
data: gennaio 2015

Scala: 1:2.000

DCC 20 dicembre 2013, n.54




adozione

approvazione




CATEGORIE DI FATTIBILITA'


Fattibilità geologica

-  Fg1 Fattibilità geologica senza particolari limitazioni
-  Fg2 Fattibilità geologica con normali vincoli
-  Fg3 Fattibilità geologica condizionata

Fattibilità idraulica

-  Ff3 Fattibilità idraulica condizionata

Fattibilità sismica

-  Fs3 Fattibilità sismica condizionata

